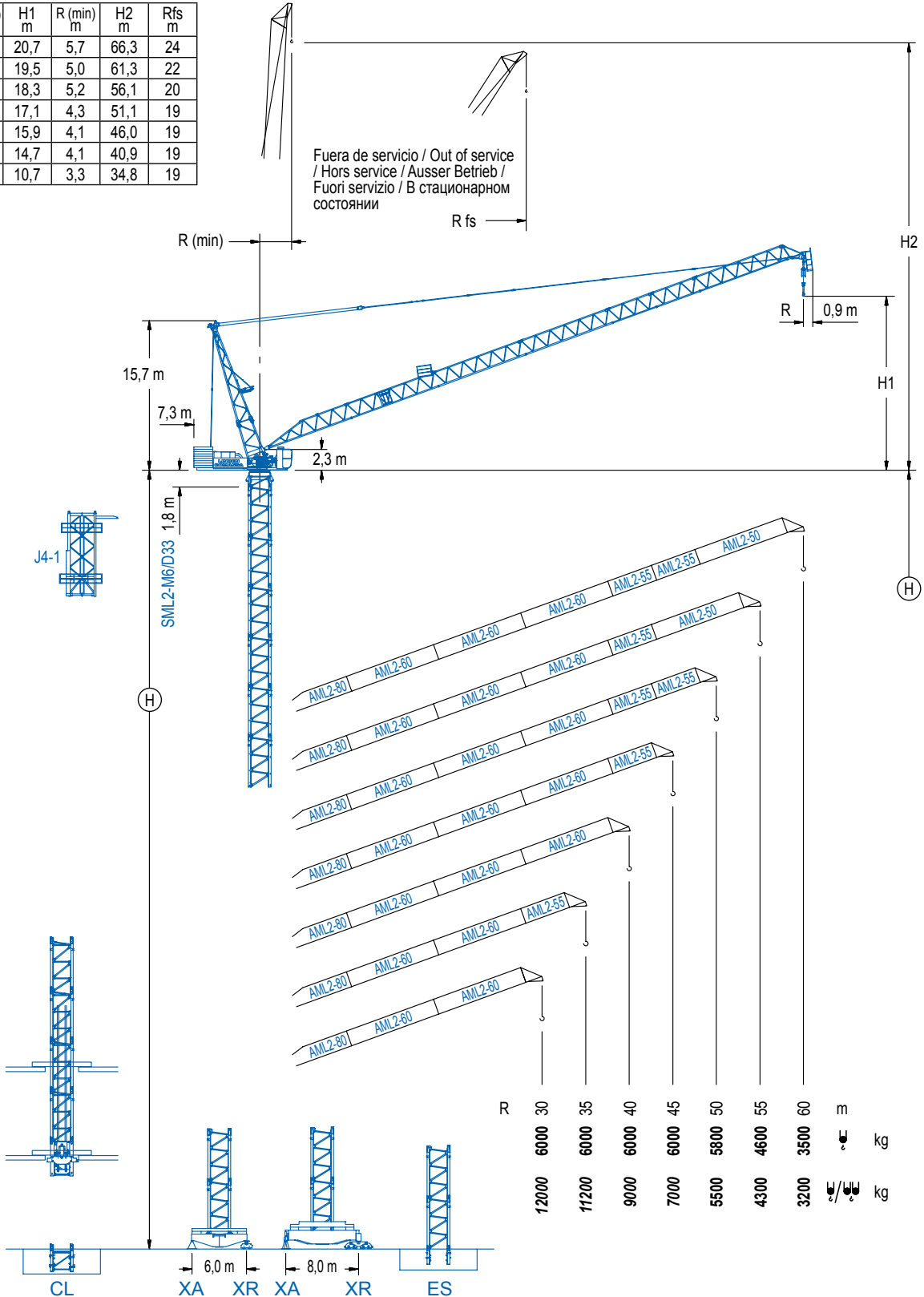


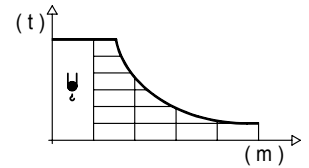
R (max) m	H1 m	R (min) m	H2 m	Rfs m
60	20,7	5,7	66,3	24
55	19,5	5,0	61,3	22
50	18,3	5,2	56,1	20
45	17,1	4,3	51,1	19
40	15,9	4,1	46,0	19
35	14,7	4,1	40,9	19
30	10,7	3,3	34,8	19



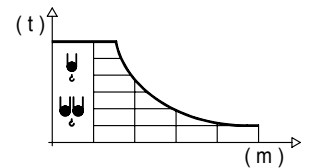
## DIAGRAMA DE CARGAS

Load chart / Diagramme de charges / Lastdiagramm / Diagramma di carico / Диаграмма распределения нагрузки

R (m)	ψ	RCmax (m)	20	25	30	35	40	45	50	55	60	↔(m) ↓(kg)
60		45,0						6000	4960	4160	3500	
55		46,5						6000	5370	4600		
50		48,5						6000	5800			
45		45,0						6000				
40		40,0					6000					
35		35,0				6000						
30		30,0			6000							

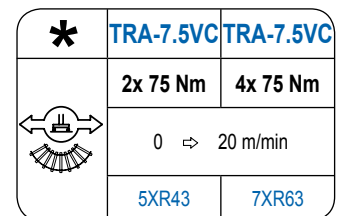
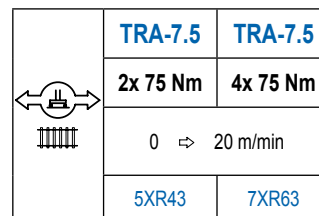
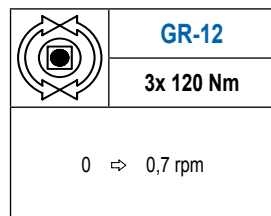
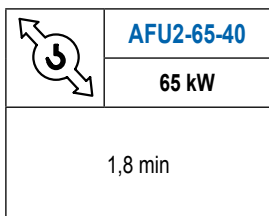
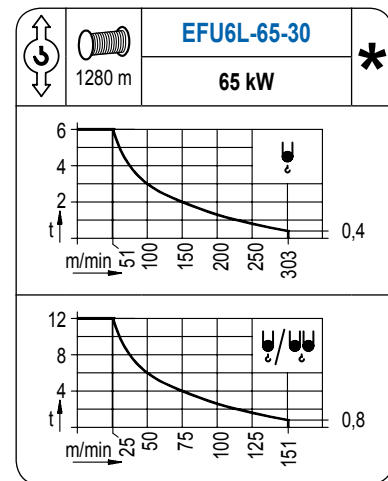
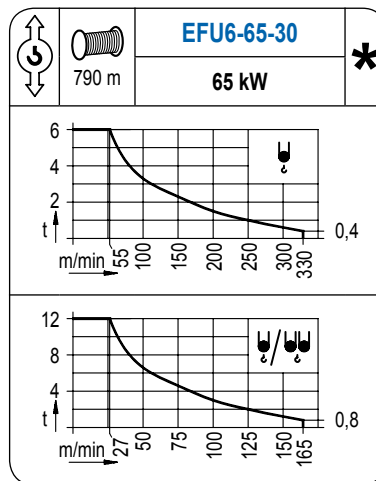
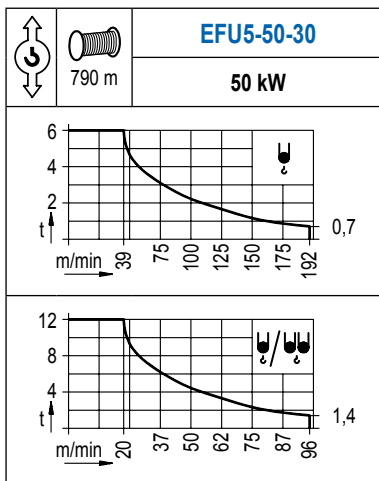


R (m)	ψ/ψ/ψ	RCmax (m)	15	20	25	30	35	40	45	50	55	60	↔(m) ↓(kg)
60		28,0			12000	10560	8040	6420	5280	4430	3760	3200	
55		29,0			12000	11350	8850	7180	5980	5050	4300		
50		30,0				12000	9500	7780	6510	5500			
45		31,0				12000	10100	8350	7000				
40		32,0				12000	10710	9000					
35		33,0				12000	11200						
30		30,0				12000							



## MECANISMOS

Mechanisms / Mécanismes / Antriebe / Meccanismi / Механизмы

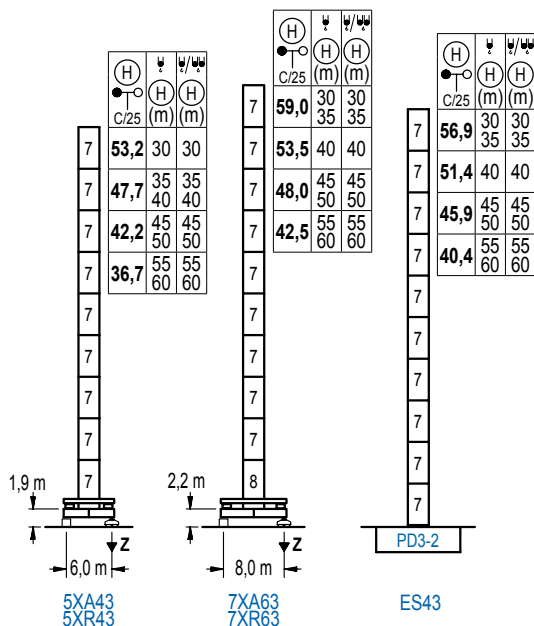


POTENCIA / POWER / PUISSANCE / LEISTUNG / POTENZA / МОЩНОСТЬ				Tensión de alimentación / Operating voltage / Tension de service / Betriebsspannung / Tensione di alimentazione / Напряжение источника питания	
Elevación / Hoist / Levage / Hub / Sollevamento / Тип механизма (подъем)	Abatimiento / Luffing / Releage / Einziehen / Brandeggio / Складывание	Giro / Slewing / Rotation / Drehbewegung / Rotazione / Поворот	Traslación / Travel / Translation / Verfahrbewegung / Traslazione / Ход	400 V	Generador / Generator / Générateur / Generator / Generatore / Генератор
EFU5-50-30	AFU2-65-40	(3x) GR-12	(2x) TRA-7.5	275 kVA	* Opcional / Optional / En option / Kaufoption / Opzionale / Опционально
EFU6-65-30			(4x) TRA-7.5	300 kVA	
EFU6L-65-30				300 kVA	

# ALTURAS DE TORRE

Tower height / Hauteurs de tour / Turmhöhen / Altezza della torre / Высота башни

∅ 2,5 m

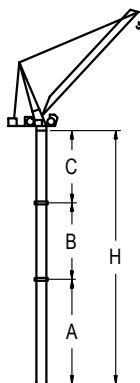


n°	Ref.	∅	h
7	D33	2,5	5,5
8	TD34	2,5	5,5

Z máx.	En servicio / In operation / En service / In Betrieb / In servizio / При работе	5XR43..... 136 t 7XR63..... 119 t
Z máx.	Fuera de servicio / Out of service / Hors service / Ausser Betrieb / Fuori servizio / В стационарном состоянии	5XR43..... 168 t 7XR63..... 152 t

## GRÚA ARRIOSTRADA

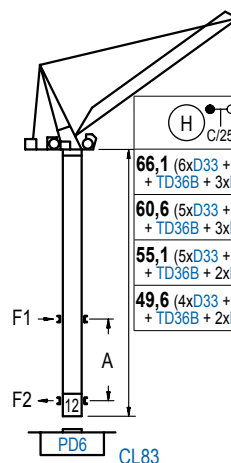
Braced crane / Grue à entretoisement / Abgespannter Kran / Gru ancorata / Нарастиваемый кран



Alturas de arriostramiento consultar / Height of tie frames on request / Hauteurs d'ancrages a demande / Höhe der Abspannungen auf Anfrage / Per altezze d'ancoraggio consultare il fabbricante / Проконсультируйтесь по высотам привязки к зданию

## GRÚA TREPADORA

Internal climbing crane / Grue avec cage de télescopage intérieure / Kran mit klettern im Gebäude / Gru in rampante in cavedio / Кран с самоподъемом



Hook	H (m)	H (m)	H (m)
66,1 (6xD33 + TD34 + TD36B + 3xD36)	30	30	35
60,6 (5xD33 + TD34 + TD36B + 3xD36)	40	40	40
55,1 (5xD33 + TD34 + TD36B + 2xD36)	45	45	50
49,6 (4xD33 + TD34 + TD36B + 2xD36)	55	55	60

n°	Ref.	∅	h
7	D33	2,5	5,5
8	TD34	2,5	5,5
10	TD36B	2,5	5,5
11	D36	2,5	5,5
12	CLD36	2,5	3,8

Otras zonas de viento, alturas superiores, arriostramientos o trepado interno consultar / Other wind zones, additional hook heights, tie frames or internal climbing on request / Autres zones de vent, des hauteurs supplémentaires, entretoisements ou grues avec cage de télescopage intérieure, sur demande / Andere Windzonen, weitere Hakenhöhen, Abspannungen zum Gebäude oder Klettern im Gebäude auf Anfrage / Per zone con velocità del vento particolari, altezze superiori, ancoraggi o rampante in cavedio, consultare il fabbricante / При других ветренных зонах, при большой высоте, привязках к зданию или наращивании крана внутри здания проконсультируйтесь с нами

